


«СОГЛАСОВАНО»

Председатель ПРО ЛОО ООО "ВОИ"

 Н.А. Горшенина

« 13 » ноября 2023 года



«УТВЕРЖДАЮ»

Директор МОУ «Джатиевская ООШ»

 И.Н. Филимонова

« 13 » ноября 2023 года



ПАСПОРТ ДОСТУПНОСТИ

Муниципального общеобразовательного учреждения
«Джатиевская основная общеобразовательная школа»

(объекта социальной инфраструктуры)
для инвалидов и предоставляемых услуг

п. Ромашки 2023 г.

1. Общие сведения об объекте

1.1. Наименование (вид) объекта: Муниципальное общеобразовательное учреждение «Джасатиевская основная общеобразовательная школа».

1.2. Адрес объекта: 188743, Ленинградская область, Приозерский район, поселок Ромашики, улица Новостроек, дом 14.

1.3. Сведения о размещении объекта:

- отдельно стоящее здание: 2 этажа, 2622,2 кв. м

- наличие прилегающего земельного участка (да, нет); 31400 кв. м.

1.4. Год постройки здания: 1975, последнего капитального ремонта: спортзал – 2022 г., замена напольного покрытия на 1 и 2 этажах – 2023 г., замена деревянных оконных блоков на ПВХ – 2020 г.

1.5. Дата предстоящих плановых ремонтных работ: текущий 2023 г.

1.6. Название организации (учреждения), (полное юридическое наименование – согласно Уставу, краткое наименование): Муниципальное общеобразовательное учреждение «Джасатиевская основная общеобразовательная школа», МОУ «Джасатиевская ООШ».

1.7. Юридический адрес организации (учреждения): 188743, Ленинградская область, Приозерский район, поселок Ромашики, улица Новостроек, дом 14.

1.8. Основание для пользования объектом: оперативное управление

1.9. Форма собственности: государственная

1.10. Территориальная принадлежность: муниципальная

1.11. Вышестоящая организация (наименование): Администрация Приозерского муниципального района Ленинградской области.

1.12. Адрес вышестоящей организации, другие координаты: 188760, Российская Федерация, Ленинградская область, город Приозерск, улица Ленина, дом 10.

2. Характеристика деятельности организации на объекте

2.1 Сфера деятельности (здравоохранение, образование, социальная защита, физическая культура и спорт, культура, связь и информация, транспорт, жилой фонд, потребительский рынок и сфера услуг, другое): образование

2.2 Виды оказываемых услуг: предоставление образовательных услуг

2.3 Форма оказания услуг: (на объекте, с длительным пребыванием, в т.ч. проживанием, на дому, дистанционно): на объекте

2.4 Категории обслуживаемого населения по возрасту: (дети, взрослые трудоспособного возраста, пожилые; все возрастные категории): дети

2.5 Категории обслуживаемых инвалидов: инвалиды, передвигающиеся на кресле-коляске, инвалиды с нарушениями опорно-двигательного аппарата; нарушениями зрения, нарушениями слуха, нарушениями умственного развития.

2.6 Плановая мощность: посещаемость (количество обслуживаемых в день), вместимость, пропускная способность: 200 чел.

2.7 Участие в исполнении ИПР инвалида, ребенка-инвалида: да

3. Состояние доступности объекта

3.1. Путь следования к объекту пассажирским транспортом (описать маршрут движения с использованием пассажирского транспорта) наличие адаптированного пассажирского транспорта к объекту: нет

3.2. Путь к объекту от ближайшей остановки пассажирского транспорта:

3.2.1 расстояние до объекта от остановки транспорта 300 м

3.2.2 время движения (пешком) 3 мин

3.2.3 наличие выделенного от проезжей части пешеходного пути: да

3.2.4 Перекрестки: нерегулируемые

3.2.5 Информация на пути следования к объекту: визуальная

3.2.6 Перепады высоты на пути: есть

Их обустройство для инвалидов на коляске: нет

3.3 Организация доступности объекта для инвалидов – форма обслуживания*

№ п/п	Категория инвалидов (вид нарушения)	Вариант организации доступности объекта (формы обслуживания) *
1.	Все категории инвалидов и МГН	
	<i>в том числе инвалиды:</i>	
2	передвигающиеся на креслах-колясках	<i>ДУ</i>
3	с нарушениями опорно-двигательного аппарата	<i>ДУ</i>
4	с нарушениями зрения	<i>ДУ</i>
5	с нарушениями слуха	<i>ДУ</i>
6	с нарушениями умственного развития	<i>ДУ</i>

* - указывается один из вариантов: «А», «Б», «ДУ», «ВНД»

3.4 Состояние доступности основных структурно-функциональных зон

№ п/п	Основные структурно-функциональные зоны	Состояние доступности, в том числе для основных категорий инвалидов**
1	Территория, прилегающая к зданию (участок)	<i>ДП-И (Г, У, О), ВНД-И (С, К)</i>
2	Вход (входы) в здание	<i>ДП-В (Г, У) ДП-И (О, С, К)</i>
3	Путь (пути) движения внутри здания (в т.ч. пути эвакуации)	<i>ДУ-И (Г, У, ВНД-И (С, О, К)</i>
4	Зона целевого назначения здания (целевого посещения объекта)	<i>ДУ-И (У, ВНД-И (Г, С, О, К)</i>
5	Санитарно-гигиенические помещения	<i>ДП-И (У, Г),</i>

		ДУ (С, О, К)
6	Система информации и связи (на всех зонах)	ДЧ-И (О), ДУ (У, Г, К, С)
7	Пути движения к объекту (от остановки транспорта)	ДП-И (Г, У, О), ВНД-И (С, К)

** Указывается: ДП-В - доступно полностью всем; ДП-И (К, О, С, Г, У) – доступно полностью избирательно (указать категории инвалидов); ДЧ-В - доступно частично всем; ДЧ-И (К, О, С, Г, У) – доступно частично избирательно (указать категории инвалидов); ДУ - доступно условно, ВНД – временно недоступно.

* - К – колясочники, т.е. передвигающиеся на креслах-колясках;

* - О (ОДА) – опорники, т.е. люди с нарушениями опорно-двигательного аппарата;

* - С – слепые (слабовидящие);

* - Г – глухие и глухонемые;

* - У – инвалиды с нарушениями умственного развития.

3.5. Итоговое заключение о состоянии доступности ОСИ:

Объект признан условно доступным для инвалидов: с умственными нарушениями временно недоступным, для инвалидов с нарушениями зрения, для инвалидов с патологией опорно-двигательного аппарата, с нарушениями слуха, для инвалидов, передвигающихся на креслах-колясках. Для обеспечения доступности и комфортного пребывания на объекте инвалидов, а также всех остальных МГН, необходимо выполнить следующие мероприятия -

Территория, прилегающая к зданию (участок):

отремонтировать подходы к объекту (установить декоративное ограждение выполняющее направляющую функцию, устранить неровности дороги); снизить высоту бортового камня в местах пересечения тротуара с проезжей частью; выделить места отдыха (установить скамейки), выделить места для парковки инвалидов, обозначить их соответствующими международными символами.

Вход (входы) в здание:

установить противоскользящее покрытие на края ступеней.

Путь (пути) движения внутри здания:

установить недостающие поручни вдоль маршей лестниц; для передвижения по внутренним лестницам для инвалидов использующих кресла-коляски приобрести мобильный подъемник; увеличить дверные проемы до ширины рабочего полотна в свету не менее 90 см.; снизить высоту порогов (не более 1,4см. один элемент порога).

Зона целевого назначения здания (целевого посещения объекта):

в актовом зале оборудовать места для лиц с нарушением слуха (кресла с подключением слухового аппарата менее 5% от общего количества мест, возможна установка индукционного контура); при необходимости рассмотреть оборудование аналогичных мест в классах.

Санитарно-гигиенические помещения:

Оборудовать: на втором этаже школы по две (женскую/мужскую) туалетных кабины, на первом этаже школы одну женскую и две мужских туалетных кабины в соответствии с нормативными требованиями (расширить дверные проемы, увеличить габариты, установить горизонтальные поручни, тревожную кнопку и т. д); в душевых предусмотреть кабины в соответствии с нормативными требованиями (установить поручни), оборудовать поручнями одну раковину у столовой зоны (п. 5.3 СП 59.13330.2012).

Система информации на объекте:

на всех структурно-функциональных зонах, начиная с прилегающей территории обеспечить своевременное получение визуальной, акустической и тактильной информации, в т.ч. с учетом

потребностей инвалидов с нарушениями зрения (информационные указатели, рельефные (тактильные) полосы, малогабаритные аудиовизуальные информационно-справочные системы, и т. д.) (п. 5.5 СП 59.13330.2012).

4. Управленческое решение

4.1. Рекомендации по адаптации основных структурных элементов объекта

№№ п/п	Основные структурно-функциональные зоны объекта	Рекомендации по адаптации объекта (вид работы)*
1	Территория, прилегающая к зданию (участок)	Текущий ремонт, организационные мероприятия
2	Вход (входы) в здание	Текущий ремонт, организационные мероприятия, индивидуальное решение с ТСР
3	Путь (пути) движения внутри здания (в т.ч. пути эвакуации)	Текущий ремонт, организационные мероприятия, индивидуальное решение с ТСР
4	Зона целевого назначения здания (целевого посещения объекта)	Текущий ремонт, организационные мероприятия
5	Санитарно-гигиенические помещения	Текущий ремонт, организационные мероприятия, индивидуальное решение с ТСР
6	Система информации на объекте (на всех зонах)	Текущий ремонт, организационные мероприятия, индивидуальное решение с ТСР
7	Пути движения к объекту (от остановки транспорта)	Текущий ремонт, организационные мероприятия
8	Все зоны и участки	Текущий ремонт, организационные мероприятия, индивидуальное решение с ТСР

*- указывается один из вариантов (видов работ): не нуждается; ремонт (текущий, капитальный); индивидуальное решение с ТСР; технические решения невозможны – организация альтернативной формы обслуживания

4.2. Период проведения работ 2023-2026 годы

в рамках исполнения плана мероприятий («дорожная карта») Пр. № 107 от 22.04.2022г.
(указывается наименование документа: программы, плана)

4.3 Ожидаемый результат (по состоянию доступности) после выполнения работ по адаптации: ДП-В (К, О, У, С, Г).

Оценка результата исполнения программы, плана (по состоянию доступности) удовлетворительно

4.4. Для принятия решения: требуется согласование с учредителем ОУ.

4.5. Информация размещена на сайте ОУ дата 13.11.2023 г.

<https://dzhatiewskaia.nubex.ru/sveden/ovz/>

5. Особые отметки

Паспорт сформирован на основании:

1. Анкеты (информации об объекте) от «13» ноября 2023 г.,
2. Акта обследования объекта: № 1 от «13» ноября 2023 г.
3. Решения Комиссии МОУ «Джатиевская ООШ» от «13» ноября 2023 г.

Председатель

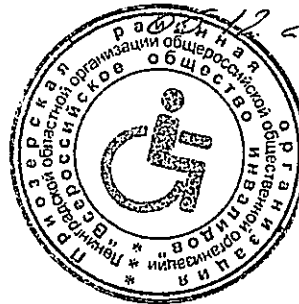
комиссии: директор МОУ «Джатиевская ООШ» Филимонова И.Н. _____
(Должность, Ф.И.О.) (Подпись)

Члены комиссии: зам. директора по ВР, Веселова О.В. _____
(Должность, Ф.И.О.) (Подпись)

зам. директора по безопасности, Сафронова А.А. _____
(Должность, Ф.И.О.) (Подпись)

СОГЛАСОВАНО

Председатель ПРО ЛОО ООО "ВОИ". Горшенина Н.А. _____
(Должность, Ф.И.О.) (Подпись)



АНКЕТА
(информация об объекте социальной инфраструктуры)
К ПАСПОРТУ ДОСТУПНОСТИ ОСИ

1. Общие сведения об объекте

- 1.1. Наименование (вид) объекта: Муниципальное общеобразовательное учреждение «Джатиевская основная общеобразовательная школа».
- 1.2. Адрес объекта: 188743, Ленинградская область, Приозерский район, поселок Ромашики, улица Новостроек, дом 14.
- 1.3. Сведения о размещении объекта:
- отдельно стоящее здание: 2 этажа, 2622,2 кв. м
- наличие прилегающего земельного участка (да, нет); 31400 кв. м.
- 1.4. Год постройки здания: 1975, последнего капитального ремонта: спортзал – 2022 г., замена напольного покрытия на 1 и 2 этажах – 2023 г., замена деревянных оконных блоков на ПВХ – 2020 г.
- 1.5. Дата предстоящих плановых ремонтных работ: текущий 2023 г.
- 1.6. Название организации (учреждения), (полное юридическое наименование – согласно Уставу, краткое наименование): Муниципальное общеобразовательное учреждение «Джатиевская основная общеобразовательная школа», МОУ «Джатиевская ООШ».
- 1.7. Юридический адрес организации (учреждения): 188743, Ленинградская область, Приозерский район, поселок Ромашики, улица Новостроек, дом 14.
- 1.8. Основание для пользования объектом: оперативное управление
- 1.9. Форма собственности: государственная
- 1.10. Территориальная принадлежность: муниципальная
- 1.11. Вышестоящая организация (наименование): Администрация Приозерского муниципального района Ленинградской области.
- 1.12. Адрес вышестоящей организации, другие координаты: 188760, Российская Федерация, Ленинградская область, город Приозерск, улица Ленина, дом 10.

2. Характеристика деятельности организации на объекте

- 2.1 Сфера деятельности (здравоохранение, образование, социальная защита, физическая культура и спорт, культура, связь и информация, транспорт, жилой фонд, потребительский рынок и сфера услуг, другое): образование
- 2.2 Виды оказываемых услуг: предоставление образовательных услуг

2.3 Форма оказания услуг: (на объекте, с длительным пребыванием, в т.ч. проживанием, на дому, дистанционно): на объекте

2.4 Категории обслуживаемого населения по возрасту: (дети, взрослые трудоспособного возраста, пожилые; все возрастные категории): дети

2.5 Категории обслуживаемых инвалидов: инвалиды, передвигающиеся на кресле-коляске, инвалиды с нарушениями опорно-двигательного аппарата; нарушениями зрения, нарушениями слуха, нарушениями умственного развития.

2.6 Плановая мощность: посещаемость (количество обслуживаемых в день), вместимость, пропускная способность: 200 чел.

2.7 Участие в исполнении ИПР инвалида, ребенка-инвалида: да

3. Состояние доступности объекта

3.1. Путь следования к объекту пассажирским транспортом
(описать маршрут движения с использованием пассажирского транспорта)
наличие адаптированного пассажирского транспорта к объекту: нет

3.2. Путь к объекту от ближайшей остановки пассажирского транспорта:

3.2.1 расстояние до объекта от остановки транспорта 300 м

3.2.2 время движения (пешком) 3 мин

3.2.3 наличие выделенного от проезжей части пешеходного пути: да

3.2.4 Перекрестки: нерегулируемые

3.2.5 Информация на пути следования к объекту: визуальная

3.2.6 Перепады высоты на пути: есть

Их обустройство для инвалидов на коляске: нет

3.3 Организация доступности объекта для инвалидов – форма обслуживания*

№ п/п	Категория инвалидов (вид нарушения)	Вариант организации доступности объекта (формы обслуживания)*
1.	Все категории инвалидов и МГН	
	<i>в том числе инвалиды:</i>	
2	передвигающиеся на креслах-колясках	<i>ДУ</i>
3	с нарушениями опорно-двигательного аппарата	<i>ДУ</i>
4	с нарушениями зрения	<i>ДУ</i>
5	с нарушениями слуха	<i>ДУ</i>
6	с нарушениями умственного развития	<i>ДУ</i>

* - указывается один из вариантов: «А», «Б», «ДУ», «ВНД»

3.4 Состояние доступности основных структурно-функциональных зон

№ п/п	Основные структурно-функциональные зоны	Состояние доступности, в том числе для основных категорий инвалидов**
1	Территория, прилегающая к зданию (участок)	<i>ДП-И (Г, У, О), ВНД-И (С, К)</i>
2	Вход (входы) в здание	<i>ДП-В (Г, У) ДП-И (О, С, К)</i>

3	Путь (пути) движения внутри здания (в т.ч. пути эвакуации)	<i>ДУ-И (Г, У), ВНД-И (С, О, К)</i>
4	Зона целевого назначения здания (целевого посещения объекта)	<i>ДУ-И (У), ВНД-И (Г, С, О, К)</i>
5	Санитарно-гигиенические помещения	<i>ДП-И (У, Г), ДУ (С, О, К)</i>
6	Система информации и связи (на всех зонах)	<i>ДЧ-И (О), ДУ (У, Г, К, С)</i>
7	Пути движения к объекту (от остановки транспорта)	<i>ДП-И (Г, У, О), ВНД-И (С, К)</i>

** Указывается: ДП-В - доступно полностью всем; ДП-И (К, О, С, Г, У) – доступно полностью избирательно (указать категории инвалидов); ДЧ-В - доступно частично всем; ДЧ-И (К, О, С, Г, У) – доступно частично избирательно (указать категории инвалидов); ДУ - доступно условно, ВНД – временно недоступно.

* - К – колясочники, т.е. передвигающиеся на креслах-колясках;

* - О (ОДА) – опорники, т.е. люди с нарушениями опорно-двигательного аппарата;

* - С – слепые (слабовидящие);

* - Г – глухие и глухонемые;

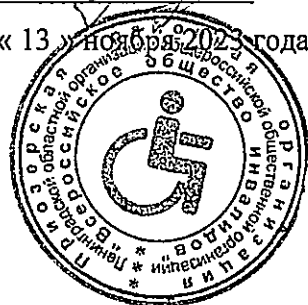
* - У – инвалиды с нарушениями умственного развития.

«СОГЛАСОВАНО»

Председатель ПРО ЛОО ООО "ВОИ"

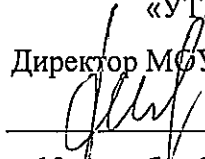
 Н.А. Горшенина

« 13 » ноября 2023 года

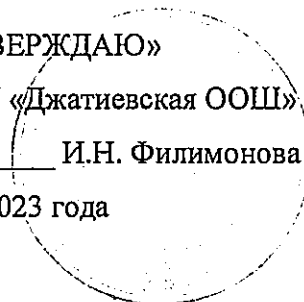


«УТВЕРЖДАЮ»

Директор МОУ «Джатиевская ООШ»

 И.Н. Филимонова

« 13 » ноября 2023 года



АКТ ОБСЛЕДОВАНИЯ объекта социальной инфраструктуры К ПАСПОРТУ ДОСТУПНОСТИ ОСИ

Приозерского муниципального района
Ленинградской области

«13» ноября 2023 года

1. Общие сведения об объекте

- 1.1. Наименование (вид) объекта: Муниципальное общеобразовательное учреждение «Джатиевская основная общеобразовательная школа».
- 1.2. Адрес объекта: 188743, Ленинградская область, Приозерский район, поселок Ромашки, улица Новостроек, дом 14.
- 1.3. Сведения о размещении объекта:
 - отдельно стоящее здание: 2 этажа, 2622,2 кв. м
 - наличие прилегающего земельного участка (да, нет); 31400 кв. м.
- 1.4. Год постройки здания: 1975, последнего капитального ремонта: спортзал – 2022 г., замена напольного покрытия на 1 и 2 этажах – 2023 г., замена деревянных оконных блоков на ПВХ – 2020 г.
- 1.5. Дата предстоящих плановых ремонтных работ: текущий 2023 г.
- 1.6. Название организации (учреждения), (полное юридическое наименование – согласно Уставу, краткое наименование): Муниципальное общеобразовательное учреждение «Джатиевская основная общеобразовательная школа», МОУ «Джатиевская ООШ».
- 1.7. Юридический адрес организации (учреждения): 188743, Ленинградская область, Приозерский район, поселок Ромашки, улица Новостроек, дом 14.
- 1.8. Основание для пользования объектом: оперативное управление
- 1.9. Форма собственности: государственная
- 1.10. Территориальная принадлежность: муниципальная
- 1.11. Вышестоящая организация (наименование): Администрация Приозерского муниципального района Ленинградской области.
- 1.12. Адрес вышестоящей организации, другие координаты: 188760, Российская Федерация, Ленинградская область, город Приозерск, улица Ленина, дом 10.

2. Характеристика деятельности организации на объекте

- 2.1 Сфера деятельности (здравоохранение, образование, социальная защита, физическая культура и спорт, культура, связь и информация, транспорт, жилой фонд, потребительский рынок и сфера услуг, другое): образование
- 2.2 Виды оказываемых услуг: предоставление образовательных услуг
- 2.3 Форма оказания услуг: (на объекте, с длительным пребыванием, в т.ч. проживанием, на дому, дистанционно): на объекте

2.6 Плановая мощность: посещаемость (количество обслуживаемых в день), вместимость, пропускная способность: 200 чел.

2.7 Участие в исполнении ИПР инвалида, ребенка-инвалида: да

3. Состояние доступности объекта

3.1. Путь следования к объекту пассажирским транспортом

(описать маршрут движения с использованием пассажирского транспорта)

наличие адаптированного пассажирского транспорта к объекту: нет

3.2. Путь к объекту от ближайшей остановки пассажирского транспорта:

3.2.1 расстояние до объекта от остановки транспорта 300 м

3.2.2 время движения (пешком) 3 мин

3.2.3 наличие выделенного от проезжей части пешеходного пути: да

3.2.4 Перекрестки: нерегулируемые

3.2.5 Информация на пути следования к объекту: визуальная

3.2.6 Перепады высоты на пути: есть

Их обустройство для инвалидов на коляске: нет

3.3 Организация доступности объекта для инвалидов – форма обслуживания*

№ п/п	Категория инвалидов (вид нарушения)	Вариант организации доступности объекта (формы обслуживания) *
1.	Все категории инвалидов и МГН	
	<i>в том числе инвалиды:</i>	
2	передвигающиеся на креслах-колясках	<i>ДУ</i>
3	с нарушениями опорно-двигательного аппарата	<i>ДУ</i>
4	с нарушениями зрения	<i>ДУ</i>
5	с нарушениями слуха	<i>ДУ</i>
6	с нарушениями умственного развития	<i>ДУ</i>

* - указывается один из вариантов: «А», «Б», «ДУ», «ВНД»

3.4 Состояние доступности основных структурно-функциональных зон

№ п/п	Основные структурно-функциональные зоны	Состояние доступности, в том числе для основных категорий инвалидов**
1	Территория, прилегающая к зданию (участок)	<i>ДП-И (Г, У, О), ВНД-И (С, К)</i>
2	Вход (входы) в здание	<i>ДП-В (Г, У) ДП-И (О, С, К)</i>
3	Путь (пути) движения внутри здания (в т.ч. пути эвакуации)	<i>ДУ-И (Г, У) ВНД-И (С, О, К)</i>
4	Зона целевого назначения здания (целевого посещения объекта)	<i>ДУ-И (У) ВНД-И (Г, С, О, К)</i>
5	Санитарно-гигиенические помещения	<i>ДП-И (У, Г), ДУ (С, О, К)</i>
6	Система информации и связи (на всех зонах)	<i>ДЧ-И (О), ДУ (У, Г, К, С)</i>

7	Пути движения к объекту (от остановки транспорта)	ДП-И (Г, У, О), ВНД-И (С, К)
---	---	---------------------------------

** Указывается: ДП-В - доступно полностью всем; ДП-И (К, О, С, Г, У) – доступно полностью избирательно (указать категории инвалидов); ДЧ-В - доступно частично всем; ДЧ-И (К, О, С, Г, У) – доступно частично избирательно (указать категории инвалидов); ДУ - доступно условно, ВНД – временно недоступно.

- * - К – колясочники, т.е. передвигающиеся на креслах-колясках;
- * - О (ОДА) – опорники, т.е. люди с нарушениями опорно-двигательного аппарата;
- * - С – слепые (слабовидящие);
- * - Г – глухие и глухонемые;
- * - У – инвалиды с нарушениями умственного развития.

3.5. Итоговое заключение о состоянии доступности ОСИ:

Объект признан условно доступным для инвалидов: с умственными нарушениями временно недоступным, для инвалидов с нарушениями зрения, для инвалидов с патологией опорно-двигательного аппарата, с нарушениями слуха, для инвалидов, передвигающихся на креслах-колясках. Для обеспечения доступности и комфортного пребывания на объекте инвалидов, а также всех остальных МГН, необходимо выполнить следующие мероприятия -

Территория, прилегающая к зданию (участок):

отремонтировать подходы к объекту (установить декоративное ограждение, выполняющее направляющую функцию, устранить неровности дороги); снизить высоту бортового камня в местах пересечения тротуара с проезжей частью; выделить места отдыха (установить скамейки), выделить места для парковки инвалидов, обозначить их соответствующими международными символами.

Вход (входы) в здание:

установить противоскользящее покрытие на края ступеней.

Путь (пути) движения внутри здания:

установить недостающие поручни вдоль маршей лестниц; для передвижения по внутренним лестницам для инвалидов, использующих кресла-коляски приобрести мобильный подъемник; увеличить дверные проемы до ширины рабочего полотна в свету не менее 90 см.; снизить высоту порогов (не более 1,4 см. один элемент порога).

Зона целевого назначения здания (целевого посещения объекта):

в актовом зале оборудовать места для лиц с нарушением слуха (кресла с подключением слухового аппарата менее 5% от общего количества мест, возможна установка индукционного контура); при необходимости рассмотреть оборудование аналогичных мест в классах.

Санитарно-гигиенические помещения:

Оборудовать: на втором этаже школы по две (женскую/мужскую) туалетных кабины, на первом этаже школы одну женскую и две мужских туалетных кабины в соответствии с нормативными требованиями (расширить дверные проемы, увеличить габариты, установить горизонтальные поручни, тревожную кнопку и т. д.); в душевых предусмотреть кабины в соответствии с нормативными требованиями (установить поручни), оборудовать поручнями одну раковину в столовой зоны (п. 5.3 СП 59.13330.2012).

Система информации на объекте:

на всех структурно-функциональных зонах, начиная с прилегающей территории обеспечить своевременное получение визуальной, акустической и тактильной информации, в т.ч. с учетом потребностей инвалидов с нарушениями зрения (информационные указатели, рельефные (тактильные) полосы, малогабаритные аудиовизуальные информационно-справочные системы, и т. д.) (п. 5.5 СП 59.13330.2012).

4. Управленческое решение

4.1. Рекомендации по адаптации основных структурных элементов объекта

№№ п/п	Основные структурно-функциональные зоны объекта	Рекомендации по адаптации объекта (вид работы)*
1	Территория, прилегающая к зданию (участок)	Текущий ремонт, организационные мероприятия
2	Вход (входы) в здание	Текущий ремонт, организационные мероприятия, индивидуальное решение с ТСР
3	Путь (пути) движения внутри здания (в т.ч. пути эвакуации)	Текущий ремонт, организационные мероприятия, индивидуальное решение с ТСР
4	Зона целевого назначения здания (целевого посещения объекта)	Текущий ремонт, организационные мероприятия
5	Санитарно-гигиенические помещения	Текущий ремонт, организационные мероприятия, индивидуальное решение с ТСР
6	Система информации на объекте (на всех зонах)	Текущий ремонт, организационные мероприятия, индивидуальное решение с ТСР
7	Пути движения к объекту (от остановки транспорта)	Текущий ремонт, организационные мероприятия
8	Все зоны и участки	Текущий ремонт, организационные мероприятия, индивидуальное решение с ТСР

*- указывается один из вариантов (видов работ): не нуждается; ремонт (текущий, капитальный); индивидуальное решение с ТСР; технические решения невозможны – организация альтернативной формы обслуживания

4.2. Период проведения работ 2023-2026 годы
в рамках исполнения плана мероприятий («дорожная карта») Пр. № 107 от 22.04.2022г.
(указывается наименование документа: программы, плана)

4.3 Ожидаемый результат (по состоянию доступности) после выполнения работ по адаптации: ДП-В (К,О, У, С, Г).

Оценка результата исполнения программы, плана (по состоянию доступности) удовлетворительно

4.4. Для принятия решения: требуется согласование с учредителем ОУ.

4.2.4.5. Информация размещена на сайте ОУ дата 13.11.2023 г.
<https://dzhatiowskaja.nubex.ru/sveden/ovz/>

5. Особые отметки

ПРИЛОЖЕНИЯ:

Результаты обследования:

- | | |
|--------------------------------------|----------------|
| 1. Территории, прилегающей к объекту | на <u>2</u> л. |
| 2. Входа (входов) в здание | на <u>2</u> л. |
| 3. Путей движения внутри здания | на <u>3</u> л. |
| 4. Зоны целевого назначения объекта | на <u>3</u> л. |

5. Санитарно-гигиенических помещений на 2 л.
6. Системы информации (и связи) на объекте на 2 л.

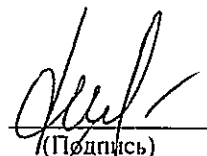
Результаты фотофиксации на объекте на 6 л.

Поэтажные планы, паспорт БТ: на 20 л.

Другое (в том числе дополнительная информация о путях движения к объекту): организовано обеспечение помощи инвалидам при посещении ими объекта, а также предоставление классифицированной помощи МНГ (знание специфики различных групп населения) влияющие её на способность передвижения внутри помещений и на территории объекта, умение использовать специальную технику при необходимости.

Председатель

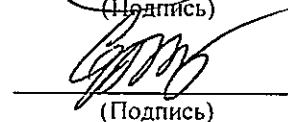
комиссии: директор МОУ «Джатаиевская ООШ» Филимонова И.Н.
(Должность, Ф.И.О.)


(Подпись)

Члены комиссии: зам. директора по ВР, Веселова О.В.
(Должность, Ф.И.О.)


(Подпись)

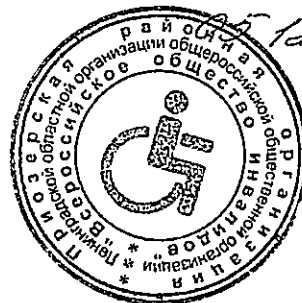
зам. директора по безопасности, Сафронова А.А.
(Должность, Ф.И.О.)


(Подпись)

СОГЛАСОВАНО

Председатель ПРО ЛОО ООО "ВОИ", Горшенина Н.А.
(Должность, Ф.И.О.)


(Подпись)



Приложение 1
к Акту обследования ОСИ, к паспорту
доступности ОСИ
от «13» ноября 2023 г.

I Результаты обследования:

1. Территории, прилегающей к зданию (участка)

Муниципальное общеобразовательное учреждение
«Десятневская основная общеобразовательная школа»
188743, Ленинградская область, Приозерский район,
поселок Ромашки, улица Новостроек, дом 14

Наименование объекта, адрес

№ п/п	Наименование функционально-планировочного элемента	Наличие элемента			Выявленные нарушения и замечания		Работы по адаптации объектов		
		есть/нет	№ на плане	№ фото	Содержание	Значимо для инвалида (категория)	Содержание	Виды работ	
1.1	Вход (входы) на территорию	есть		2			С,К,О		
1.2	Путь (пути) движения на территории	есть		1,2	- отсутствуют оборудованные места отдыха для МГН; не организованно информационное обеспечение для слабовидящих групп населения.		С,К,О	установить декоративное ограждение выполняющее направляющую функцию, - выделить место отдыха (установить скамейку), - снизить высоту бортового камня в местах пересечения тротуара с проезжей частью	ТР, Орг.
1.3	Лестница (наружная)	нет							
1.4	Пандус (наружный)	нет							
1.5	Автостоянка и парковка	есть		3					
	ОБЩИЕ требования к зоне								

II Заключение по зоне:

Наименование структурно-функциональной зоны	Состояние доступности* (к пункту 3.4 Акта обследования ОСИ)	Приложение		Рекомендации по адаптации (вид работы)** к пункту 4.1 Акта обследования ОСИ
		№ на плане	№ фото	
Территория, прилегающая к зданию	<i>ДП-И (Г, У, О), ВНД-И (С, К)</i>		1,2,3	Организационные мероприятия, текущий ремонт, ТСП

* указывается: ДП-В - доступно полностью всем; ДП-И (К, О, С, Г, У) – доступно полностью избирательно (указать категории инвалидов); ДЧ-В - доступно частично всем; ДЧ-И (К, О, С, Г, У) – доступно частично избирательно (указать категории инвалидов); ДУ - доступно условно, ВНД - недоступно

**указывается один из вариантов: не нуждается; ремонт (текущий, капитальный); индивидуальное решение с ТСП; технические решения невозможны – организация альтернативной формы обслуживания

Комментарий к заключению: _____

Приложение 2
к Акту обследования ОСИ, к паспорту
доступности ОСИ
от «13» ноября 2023 г.

I Результаты обследования:
2. Вход в здание (главный)

Муниципальное общеобразовательное учреждение
«Десятневская основная общеобразовательная школа»
188743, Ленинградская область, Приозерский район,
поселок Ромашки, улица Новостроек, дом 14

Наименование объекта, адрес

№ п/п	Наименование функционально-планировочного элемента	Наличие элемента		Выявленные нарушения и замечания		Работы по адаптации объектов		
		есть/нет	№ на плане	№ фото	Содержание	Значимо для инвалида (категория)	Содержание	Виды работ
2.1	Лестница (наружная)	есть		5	отсутствуют противоскользящее покрытие на краях ступеней, - отсутствие тактильной и контрастной информации перед началом марша лестницы; - отсутствие контрастной маркировки крайних ступеней;	С,О	-установить противоскользящее покрытие на края ступеней -установка тактильной предупредительной информации перед маршем, нанесение контрастной маркировки на крайние ступени)	ТР, ТСР, Орг
2.2	Пандус (переносной)	есть		5		К		
2.3	Входная площадка (перед дверью)	есть		5		С		
2.4	Дверь (входная)	есть		6,8		К, О, С		
2.5	Тамбур	есть		7		К, О, С		
	ОБЩИЕ требования к зоне				Отсутствует непрерывность информации, своевременное ориентирование и однозначная идентификация объекта и места	Все	- обеспечить своевременное получение визуальной, акустической и тактильной информации, в т.ч. с учетом потребностей инвалидов с нарушениями зрения	ТР, ТСР, Орг.

				посещения, а также отсутствуют средства информации зон и помещений, что не соответствует п. 5.5.3 СП 59.13330.2012	
--	--	--	--	--	--

II Заключение по зоне:

Наименование структурно-функциональной зоны	Состояние доступности (к пункту 3.4 Акта обследования ОСИ)	Приложение		Рекомендации по адаптации (вид работы) к пункту 4.1 Акта обследования ОСИ
		№ на плане	№ фото	
Вход в здание	<i>ДП-В (Г, У), ДП-И (К, С, О)</i>		4-8	Организационные мероприятия, текущий ремонт, ТСР

* указывается: ДП-В - доступно полностью всем; ДП-И (К, О, С, Г, У) – доступно полностью избирательно (указать категории инвалидов); ДЧ-В - доступно частично всем; ДЧ-И (К, О, С, Г, У) – доступно частично избирательно (указать категории инвалидов); ДУ - доступно условно, ВНД - недоступно

Комментарий к заключению: _____

Приложение 3
к Акту обследования ОСИ к паспорту
доступности ОСИ
от «13» ноября 2023 г.

I Результаты обследования:
3. Пути (путей) движения внутри здания (в т.ч. путей эвакуации)

Муниципальное общеобразовательное учреждение
«Десятневская основная общеобразовательная школа»
188743, Ленинградская область, Приозерский район,
поселок Ромашки, улица Новостроек, дом 14

Наименование объекта, адрес

№ п/п	Наименование функционально-планировочного элемента	Наличие элемента		Выявленные нарушения и замечания		Работы по адаптации объектов	
		есть/№ на плане	№ фото	Содержание	Значимо для инвалида (категория)	Содержание	Виды работ
3.1	Коридор (вестибюль, зона ожидания, галерея, балкон)	есть	11, 12	- отсутствие комплексной информации о пути и направлении движения со схемой расположения и функциональным назначением помещений.	все	- обозначить на схемах пути движения к зонам целевого назначения и санитарно-гигиеническим помещениям, обеспечить своевременное получение визуальной, акустической и тактильной информации, в т.ч. с учетом потребностей инвалидов с нарушениями зрения	Орг. ТСР
3.2	Лестница (внутри здания)	есть	13, 14	- отсутствие вторых поручней, не обеспечена непрерывность имеющихся поручней; - отсутствие тактильной и контрастной информации перед началом марша лестницы; - отсутствие	О, С	- установить нормативные поручни на высоте 0,9 м с двух сторон и горизонтальным завершением на 0,3 м; - установка тактильной предупредительной информации	Орг. ТСР, ТР

				контрастной маркировки крайних ступеней;		перед маршем, нанесение контрастной маркировки на крайние ступени, а также на края поручней.	
3.3	Пандус (внутри здания)	нет		- лестницы не дублируются пандусами или подъемными устройствами;	К	для передвижения по внутренним лестницам для инвалидов использующих кресла коляски приобрести мобильный подъемник.	ТСР
3.4	Лифт пассажирский (или подъемник)	нет					
3.5	Дверь	есть	15-18	-Ширина дверей (а также рабочего полотна двупольных дверей) менее 80 см. -Высота порогов 0-5 см.	С,К,О	-увеличить ширину рабочего полотна дверей до нормативных значений. - снизить высоту порогов (не более 1,4 см один элемент порога) -обеспечить своевременное получение визуальной, акустической и тактильной информации, в т.ч. с учетом потребностей инвалидов с нарушениями зрения	Орг, ТР
3.6	Пути эвакуации (в т.ч. зоны безопасности)	есть	9, 10		все	обеспечить своевременное получение визуальной, акустической и тактильной информации, в т.ч. с учетом потребностей инвалидов с нарушениями зрения	Орг, ТР
	ОБЩИЕ требования к зоне					- обеспечить своевременное получение	

				визуальной, акустической и тактильной информации, в т.ч. с учетом потребностей инвалидов с нарушениями зрения
--	--	--	--	---

II Заключение по зоне:

Наименование структурно-функциональной зоны	Состояние доступности (к пункту 3.4 Акта обследования ОСИ)	Приложение		Рекомендации по адаптации (вид работы) к пункту 4.1 Акта обследования ОСИ
		№ на плане	№ фото	
Пути движения внутри здания	<i>ДУ-И (Г, У) ВНД-И (С, О, К)</i>		9 - 18	Организационные мероприятия, ТСР, текущий ремонт

* указывается: ДП-В - доступно полностью всем; ДП-И (К, О, С, Г, У) – доступно полностью избирательно (указать категории инвалидов); ДЧ-В - доступно частично всем; ДЧ-И (К, О, С, Г, У) – доступно частично избирательно (указать категории инвалидов); ДУ - доступно условно, ВНД - недоступно

**указывается один из вариантов: не нуждается; ремонт (текущий, капитальный); индивидуальное решение с ТСР; технические решения невозможны – организация альтернативной формы обслуживания

Комментарий к заключению: _____

Приложение 4
к Акту обследования ОСИ к паспорту
доступности ОСИ
от «13» ноября 2023 г.

I Результаты обследования:
4. Зоны целевого назначения здания (целевого посещения объекта)

Муниципальное общеобразовательное учреждение
«Джзатиевская основная общеобразовательная школа»
188743, Ленинградская область, Приозерский район,
поселок Ромашки, улица Новостроек, дом 14

Наименование объекта, адрес

№ п/п	Наименование функционально-планировочного элемента	Наличие элемента		Выявленные нарушения и замечания		Работы по адаптации объектов		
		есть/нет	№ на плане	№ фото	Содержание	Значимо для инвалида (категория)	Содержание	Виды работ
4.1	Кабинетная форма обслуживания	есть		19,20, 21,22		С,Г,К	- в учебном помещении первые столы в ряду у окна и в среднем ряду следует предусмотреть для учащихся с недостатками зрения и дефектами слуха, а для учащихся, передвигающихся в кресле-коляске - выделить 1-2 первых стола в ряду у дверного проема	ТР
4.2	Зальная форма обслуживания	есть		23,24		К, О, С, Г	в актовом зале оборудовать места для лиц с нарушением слуха (кресла с подключением слухового аппарата менее 5% от общего количества мест, возможна установка индукционного контура); при необходимости	Орг, ТР

				рассмотреть оборудование аналогичных мест в классах.
4.3	Прилавочная форма обслуживания есть		К, О, С	обеспечить своевременное получение визуальной, акустической и тактильной информации, в т.ч. с учетом потребностей инвалидов с нарушениями зрения
4.4	Форма обслуживания с перемещением по маршруту. есть	25, 26	К, О, С,	-в читальном зале библиотеки образовательного учреждения не менее 5% читальных мест следует оборудовать с учетом доступа учащихся-инвалидов и отдельно - для учащихся с недостатками зрения. Рабочее место для инвалидов по зрению должно иметь дополнительное освещение по периметру.
4.5	Кабина индивидуально го обслуживания нет			
	ОБЩИЕ требования к зоне			-в образовательных учреждениях для учащихся инвалидов с нарушением слуха во всех помещениях следует предусмотреть установку светового сигнализатора

школьного звонка,
а также световой
сигнализации об
эвакуации в случае
чрезвычайных
ситуаций.

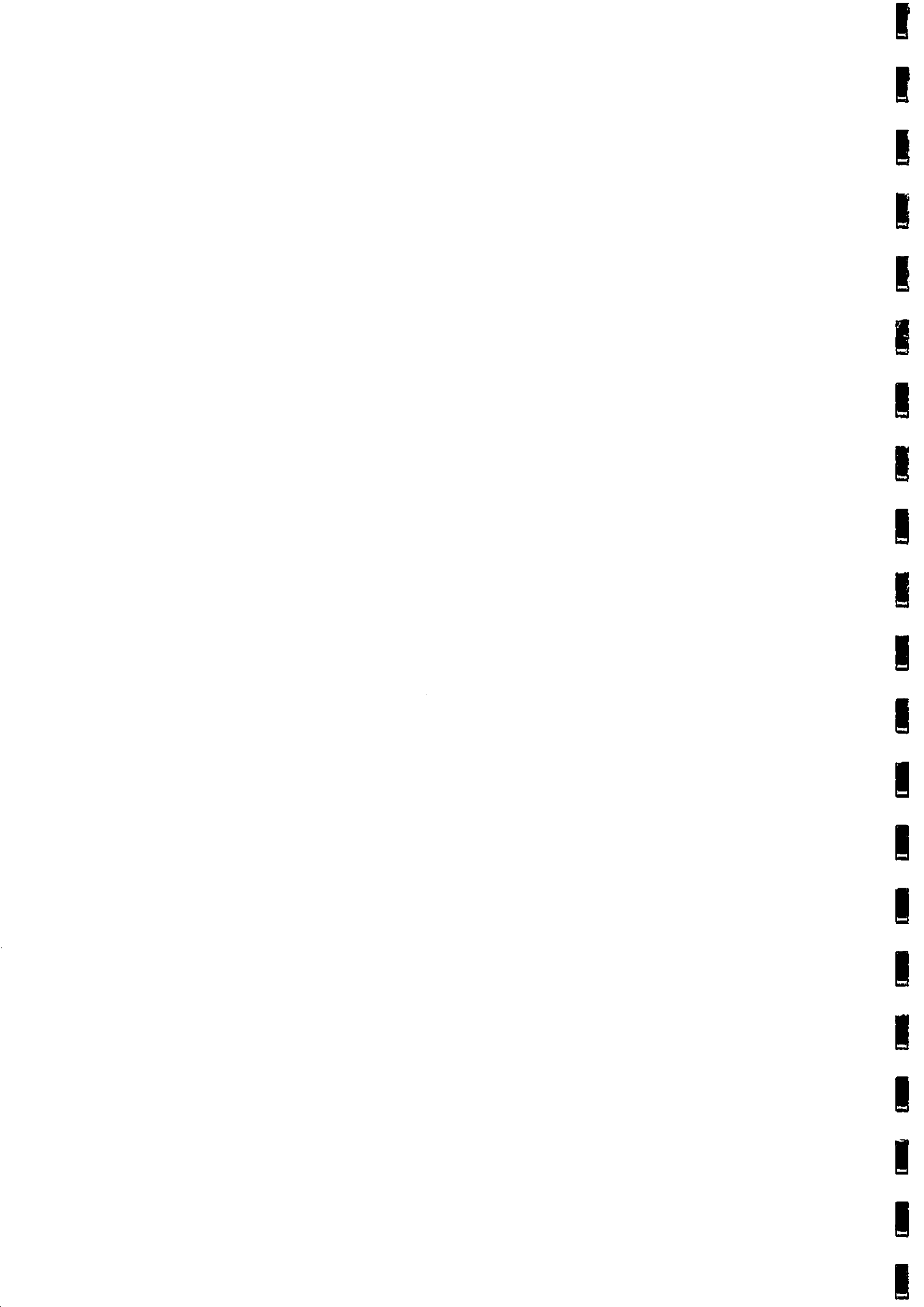
II Заключение по зоне:

Наименование структурно-функциональной зоны	Состояние доступности (к пункту 3.4 Акта обследования ОСИ)	Приложение		Рекомендации по адаптации (вид работы) к пункту 4.1 Акта обследования ОСИ
		№ на плане	№ фото	
Зоны целевого назначения здания	<i>ДУ-И (У) ВНД-И (О, К, Г, С)</i>		19-26	Организационные мероприятия. ТСП

* указывается: ДП-В - доступно полностью всем; ДП-И (К, О, С, Г, У) – доступно полностью избирательно (указать категории инвалидов); ДЧ-В - доступно частично всем; ДЧ-И (К, О, С, Г, У) -- доступно частично избирательно (указать категории инвалидов); ДУ - доступно условно, ВНД - недоступно

**указывается один из вариантов: не нуждается; ремонт (текущий, капитальный); индивидуальное решение с ТСП; технические решения невозможны – организация альтернативной формы обслуживания

Комментарий к заключению: _____



Приложение 5
к Акту обследования ОСИ к паспорту
доступности ОСИ
от «13» ноября 2023 г.

**I Результаты обследования:
5. Санитарно-гигиенических помещений**

Муниципальное общеобразовательное учреждение
«Дзятиневская основная общеобразовательная школа»
188743, Ленинградская область, Приозерский район,
поселок Ромашки, улица Новостроек, дом 14

Наименование объекта, адрес

№ п/п	Наименование функционально-планировочного элемента	Наличие элемента		Выявленные нарушения и замечания			Работы по адаптации объектов	
		есть/нет	№ на плане	№ фото	Содержание	Значимо для инвалида (категория)	Содержание	Виды работ
5.1	Туалетная комната	есть		27-32	- одно оборудованное санитарно-гигиеническое помещение для МГН; (соответствующих нормативным требованиям)	К, С, О	на втором этаже школы по две (женскую/мужскую) туалетных кабины, на первом этаже школы одну женскую и две мужских туалетных кабины в соответствии с нормативными требованиями (расширить дверные проемы, увеличить габариты, установить горизонтальные поручни, тревожную кнопку и т. д.); оборудовать поручнями одну раковину в столовой зоне. (п. 5.3 СП 59.13330.2012)	ТР
5.2	Душевая/ванная комната	есть			- нет оборудованных санитарно-гигиенических помещений для МГН; (соответствующих нормативным требованиям)		в душевых предусмотреть кабины в соответствии с нормативными требованиями (вход и передвижение на уровне пола, установить поручни и т.д.) (п. 5.3 СП 59.13330.2012)	Орг, ТСР.

5.3	Бытовая комната (гардеробная)	есть		все	Обеспечить своевременное получение визуальной, акустической и тактильной информации, в т.ч. с учетом потребностей инвалидов с нарушениями зрения. Организовать несколько вешалок на высоте до 1,4 м.	Орг,
ОБЩИЕ требования к зоне						

II Заключение по зоне:

Наименование структурно-функциональной зоны	Состояние доступности (к пункту 3.4 Акта обследования ОСИ)	Приложение		Рекомендации по адаптации (вид работы) к пункту 4.1 Акта обследования ОСИ
		№ на плане	№ фото	
Санитарно-гигиенические помещения	<i>ДП-И (У, Г), ДУ (О, С, К)</i>		27-32	Организационные мероприятия, ТСР, текущий ремонт

* указывается: ДП-В - доступно полностью всем; ДП-И (К, О, С, Г, У) – доступно полностью избирательно (указать категории инвалидов); ДЧ-В - доступно частично всем; ДЧ-И (К, О, С, Г, У) – доступно частично избирательно (указать категории инвалидов); ДУ - доступно условно. ВНД - недоступно

**указывается один из вариантов: не нуждается; ремонт (текущий, капитальный): индивидуальное решение с ТСР; технические решения невозможны – организация альтернативной формы обслуживания

Комментарий к заключению: _____

Приложение 6
к Акту обследования ОСИ к паспорту
доступности ОСИ
от «13» ноября 2023 г.

I Результаты обследования:
6. Системы информации (и связи) на объекте

Муниципальное общеобразовательное учреждение
«Джгатиеская основная общеобразовательная школа»
188743, Ленинградская область, Приозерский район,
поселок Ромашики, улица Новостроек, дом 14

Наименование объекта, адрес

№ п/п	Наименование функционально-планировочного элемента	Наличие элемента		Выявленные нарушения и замечания		Работы по адаптации объектов		
		есть/нет	№ на плане	№ фото	Содержание	Значимо для инвалида (категория)	Содержание	Виды работ
6.1	Визуальные средства	есть		33, 34		все	Обеспечить соответствие нормативным требованиям	Орг.
6.2	Акустические средства	нет						
6.3	Тактильные средства	нет						
	ОБЩИЕ требования к зоне						на всех структурно-функциональных зонах, начиная с прилегающей территории обеспечить своевременное получение визуальной, акустической и тактильной информации, в т.ч. с учетом потребностей инвалидов с нарушениями зрения. (п. 5.5 СП 59.13330.2012).	Орг. ТСР, ТР

II Заключение по зоне:

Наименование структурно-функциональной зоны	Состояние доступности (к пункту 3.4 Акта обследования ОСИ)	Приложение		Рекомендации по адаптации (вид работы) к пункту 4.1 Акта обследования ОСИ
		№ на плане	№ фото	
Система информации (и связи) на объекте	<i>ДЧ-И (О), ВНД-И (У, Г, К, С)</i>		33,34	Организационные мероприятия, ТСР

* указывается: ДП-В - доступно полностью всем; ДП-И (К, О, С, Г, У) – доступно полностью избирательно (указать категории инвалидов); ДЧ-В - доступно частично всем; ДЧ-И (К, О, С, Г, У) – доступно частично избирательно (указать категории инвалидов); ДУ - доступно условно, ВНД - недоступно

**указывается один из вариантов: не нуждается; ремонт (текущий, капитальный); индивидуальное решение с ТСР; технические решения невозможны – организация альтернативной формы обслуживания

Комментарий к заключению: _____

Муниципальное общеобразовательное учреждение
«Джатиевская основная общеобразовательная школа»

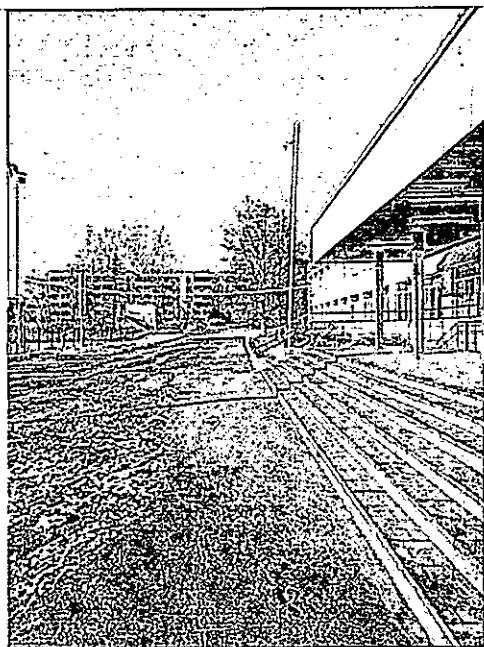


Фото №1 – Прилегающая территория

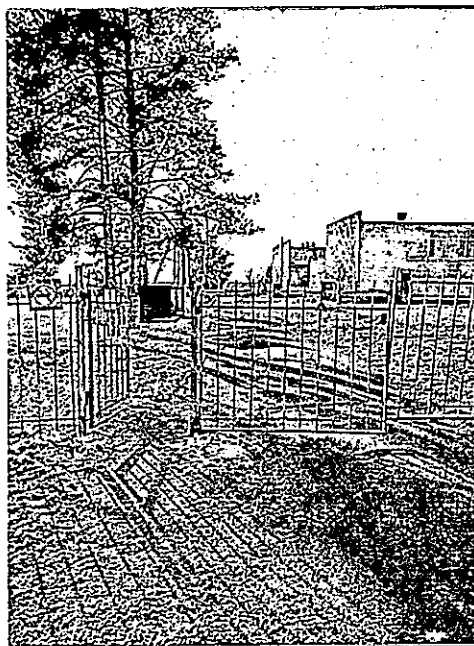


Фото №2 – Вход на прилегающую территорию

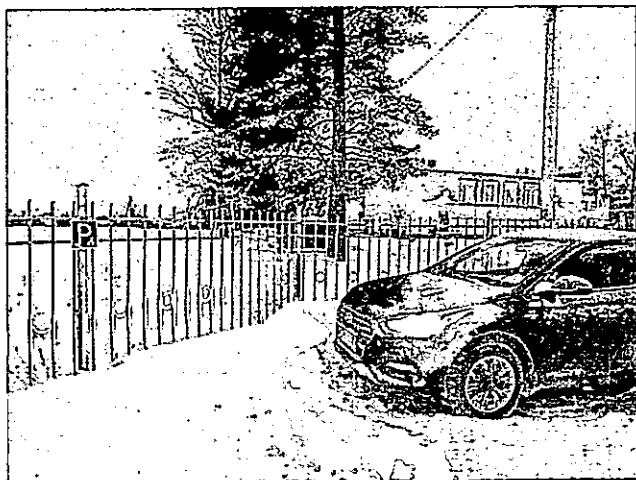


Фото №3 – Автостоянка и парковка

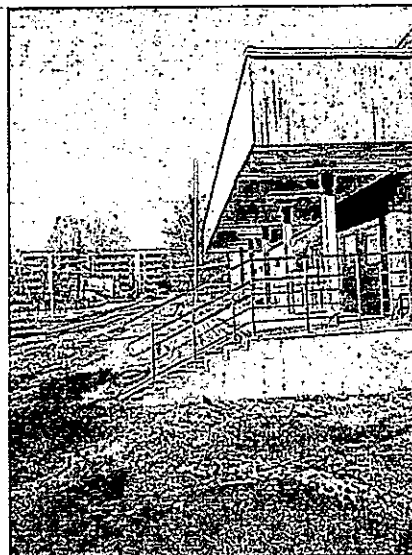


Фото №4 – Входная площадка главного входа



Фото №5 – Наружная лестница

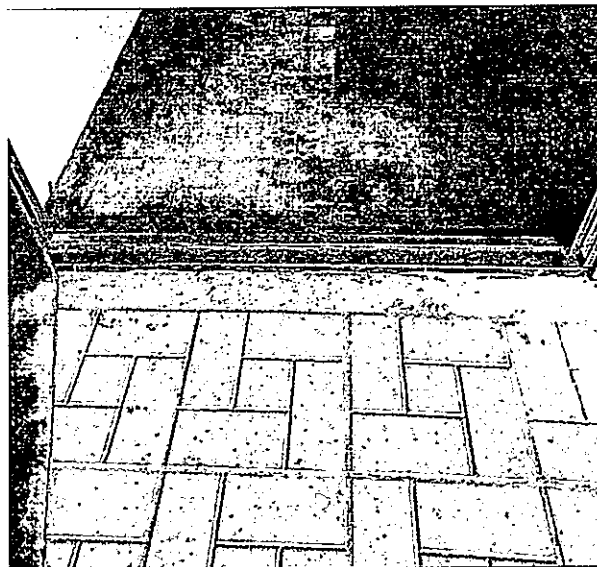


Фото №6 – Наружная входная дверь



Фото №7 – Тамбур



Фото №8 – Внутренняя входная дверь



Фото №9 – Запасной выход

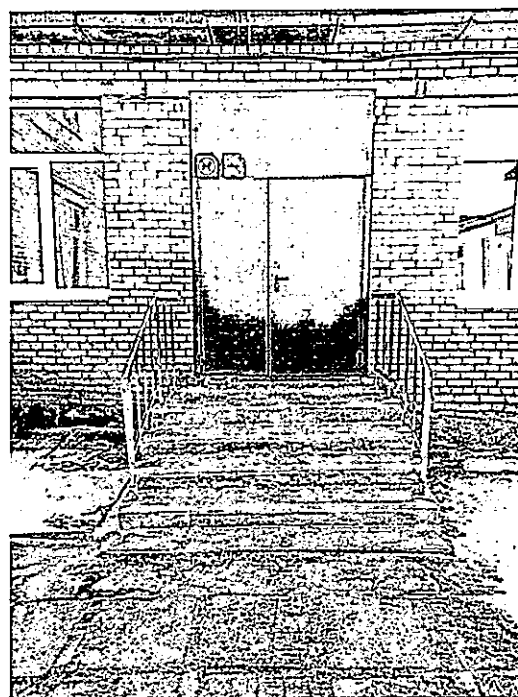


Фото №10 – Запасной выход

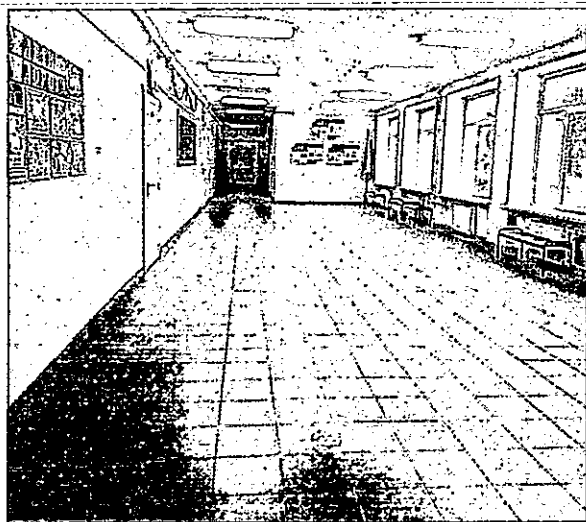


Фото №11 – Пути движения внутри здания



Фото №12 – Пути движения внутри здания

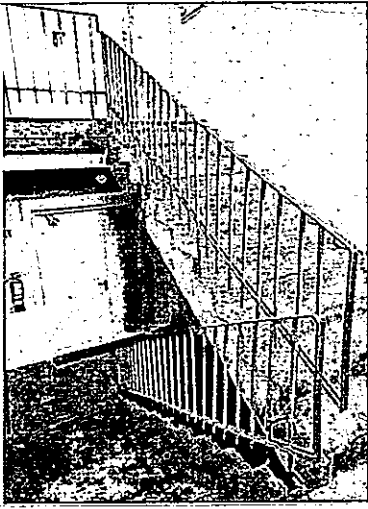


Фото №13 – Внутренние лестницы

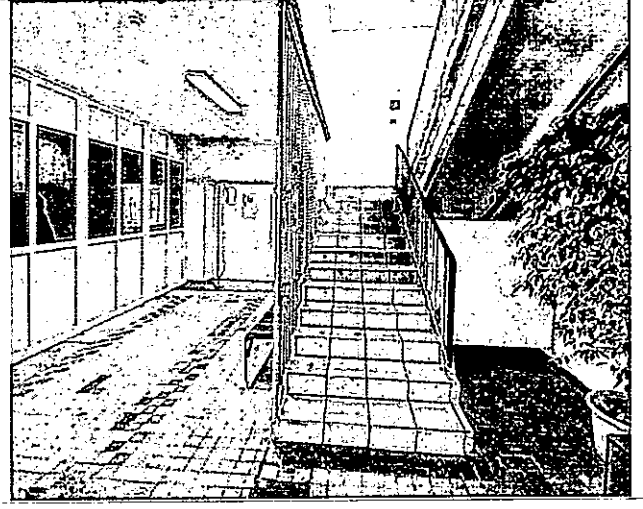


Фото №14 – Внутренние лестницы

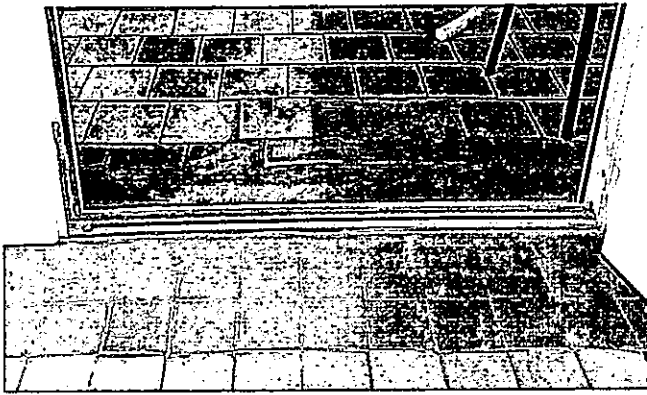


Фото №15 – Внутренние двери

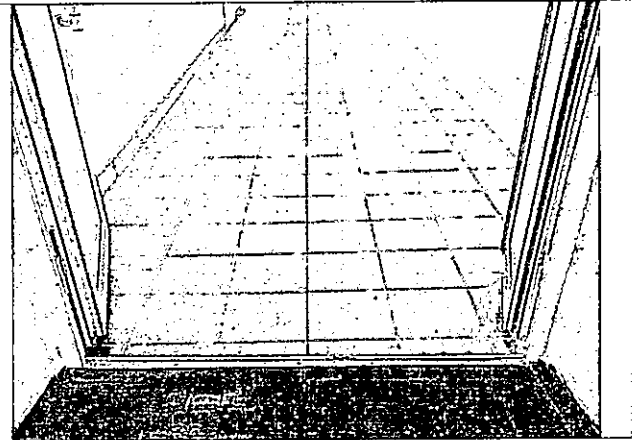


Фото №16 – Внутренние двери



Фото №17 – Внутренние двери

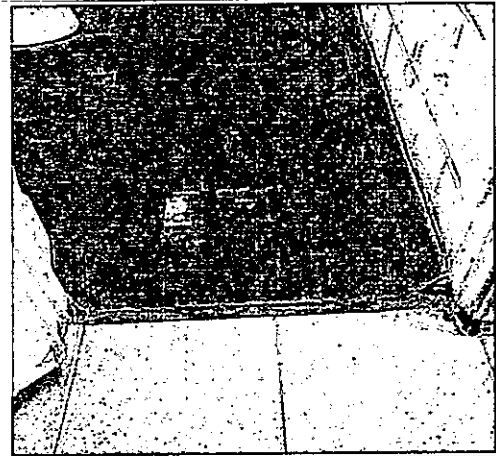


Фото №18 – Внутренние двери



Фото №19 – Кабинетная форма обслуживания

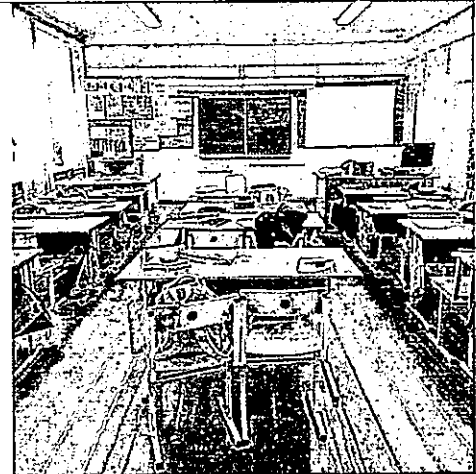


Фото №20 - Кабинетная форма обслуживания

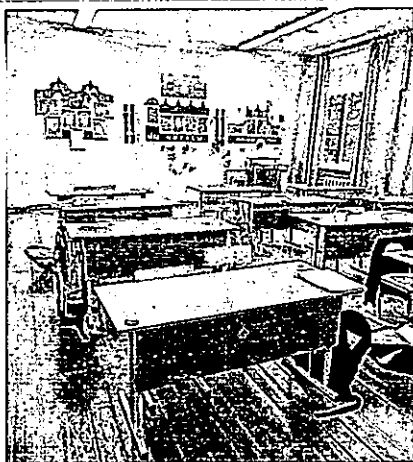


Фото №21 – Кабинетная форма обслуживания

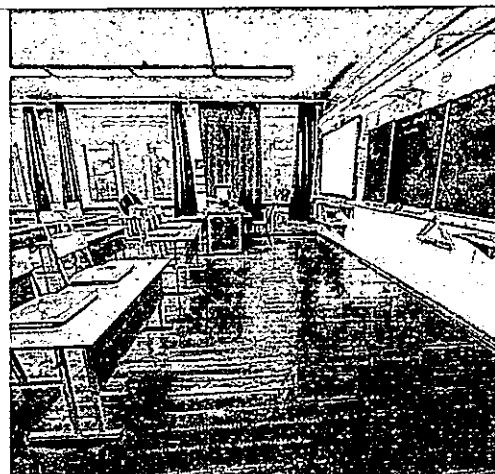


Фото №22 – Кабинетная форма обслуживания

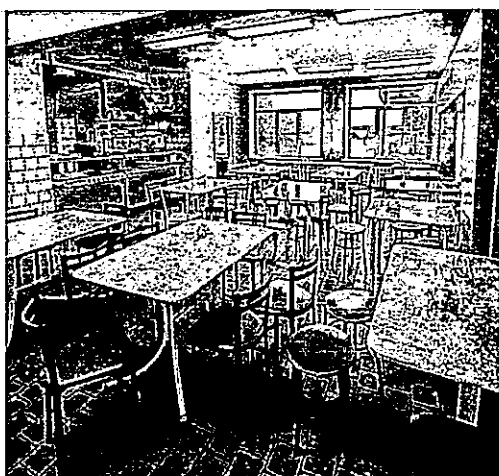


Фото №23 – Зальная форма обслуживания

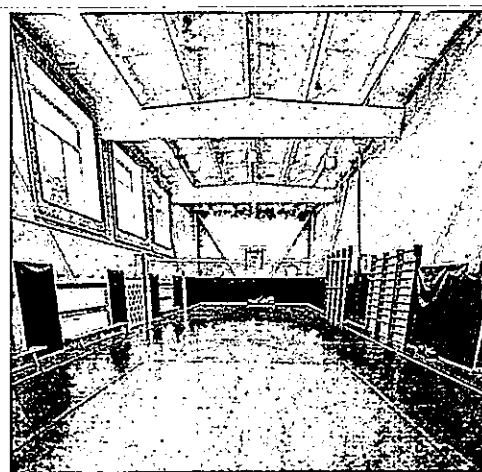


Фото №24 – Зальная форма обслуживания



Фото №25 – Форма обслуживания с перемещением по маршруту



Фото №26 – Форма обслуживания с перемещением по маршруту

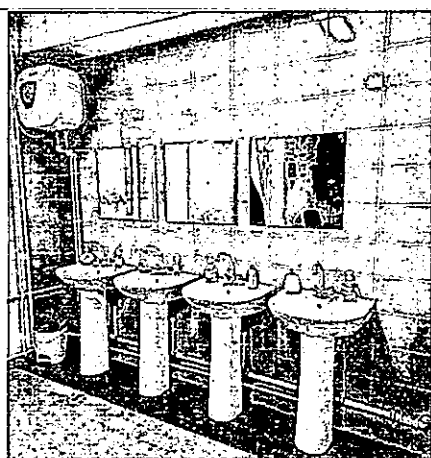


Фото №27 – Раковина у столовой зоны

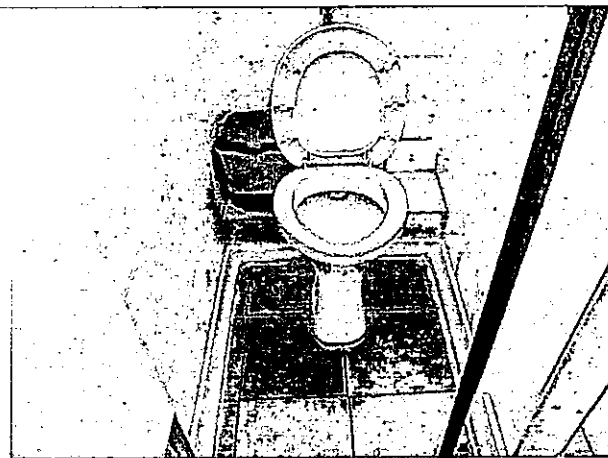


Фото №28 - Санитарно-гигиеническое помещение (туалетная кабина)

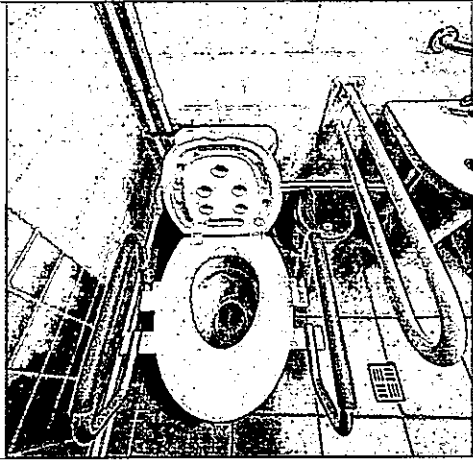


Фото №29 – Санитарно-гигиеническое помещение (туалетная кабина)

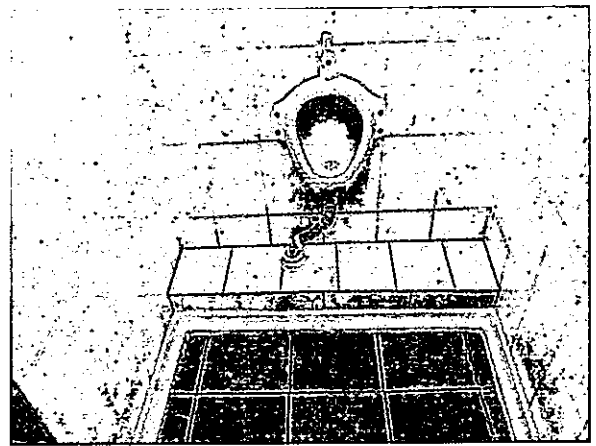


Фото №30 – Санитарно-гигиеническое помещение (писсуары)

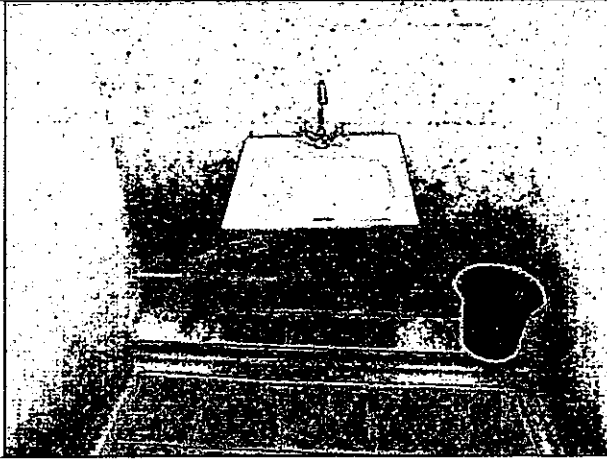


Фото №31 – Санитарно-гигиеническое помещение (раковина)

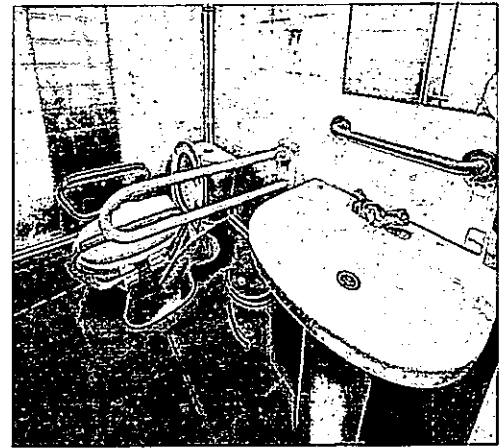


Фото №32 – Санитарно-гигиеническое помещение (раковина)

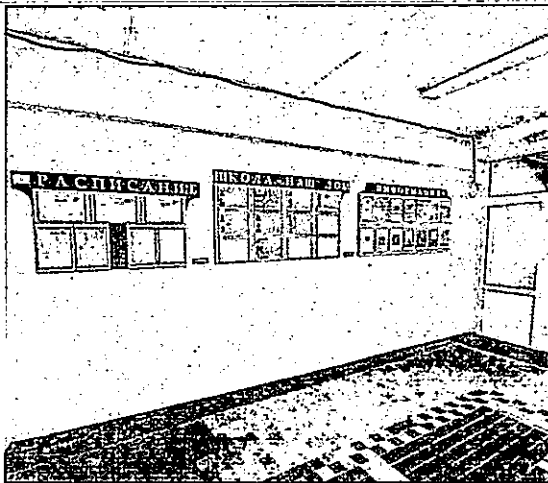


Фото №33 – Система информации

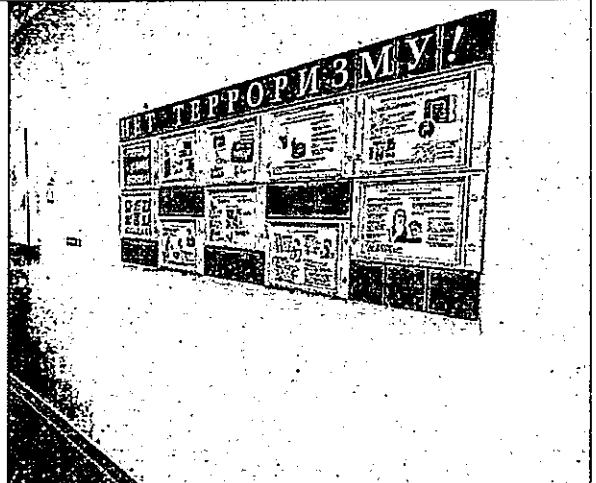


Фото №34 – Система информации

6

ПРАВИТЕЛЬСТВО ЛЕНИНГРАДСКОЙ ОБЛАСТИ
Областное Управление инвентаризации и оценки недвижимости
ГУ «Управление технической инвентаризации»
Приозерского района

ПРАВООСТАНОВИТЕЛЬНЫМ ДОКУМЕНТОМ
НЕ ЯВЛЯЕТСЯ
СОСТАВЛЕН ПО ФАКТИЧЕСКОМУ ПОЛЬЗОВАНИЮ

ТЕХНИЧЕСКИЙ ПАСПОРТ

НА ЗДАНИЕ ШКОЛЫ
(назначение нежилого строения)

Район Приозерский

С/поселок (поселок) Рыжовки

Улица (пер.) _____ № _____

Составлен по состоянию на «14» февраля 2005 г.

Инвентарный № 262

Кадастровый № _____

III. ОБЩИЕ СВЕДЕНИЯ

Назначение ШКОЛА
 Использование ШКОЛА
 Количество мест (мощность) _____

IV. Исчисление площадей и объемов основной и отдельных частей строения (подвалов, полуподвалов и пристроек)

Материал по плану	Наименование частей строений	Формулы для подсчета площадей по наружному обмеру	Площадь (м ²)	Высота (м)	Объем (м ³)
1	2	3	4	5	6
А	Стальные ступ	$24,90 \cdot 9,55$	237,8	6,40	1520
		$11,85 \cdot 9,7 + 15,0 \cdot 6,55$	271,3	3,45	936
		$61,1 \cdot 13,05 + 15,9 \cdot 3,4$	851,4	6,90	5875
		$14,1 \cdot 2,95$	41,6	2,40	100
		$32,5 \cdot 11,35 + 16,5 \cdot 1,25 + 16,55 \cdot 1,25 + 4,6 \cdot 3,15 + (0,25 \cdot 0,45) \cdot 5 + 0,5 \cdot 0,25$	425,3	5,65	2403
Б	Решетки	$3,1 \cdot 2,15$	6,7	3,25	22
В	Пристройка	$3,0 \cdot 2,45 + 0,5 \cdot 0,6$	7,6	2,70	20
Г	Пристройка	$15,0 \cdot 5,0 \cdot 3,1 \cdot 0,2 + (3,8 + 1,4) \cdot 2,1$	105,5	-	-
		$(3,8 \cdot 1,3) \cdot 2 + (2,0 \cdot 2,0) \cdot 2 + 1,45 \cdot 1,9$			
Д	Возв. с извеш.	$(2,8 \cdot 1,4) \cdot 2$	7,8	-	-
		$(4,0 \cdot 0,7 + 1,6 \cdot 1,2)$	(4,7)	-	-
Е	Коридор	$15,0 \cdot 6,55 + 17,85 \cdot 9,4 + 12,05 \cdot 24,9$	596,2	2,65	1580

V. Описание конструктивных элементов строения и определение износа

Литера А Год постройки 1945 Число этажей 4

Группа капитальности 1 Вид внутренней отделки штукатурка

№ п.п.	Наименование конструктивных элементов	Описание конструктивных элементов (материал, конструкция, отделка и прочее)	Техническое состояние (осадки, трещины, гнили и т.п.)	Удельный вес по таблице	Поправки к удельн. весу в проц.	Удельн. вес контр. элем. с поправками	Износ в %	Износ к среднему значению в %	100	
1	2	3	4	5	6	7	8	9	10	
1	Фундамент	бетонные мощности	хорошее	6	1	6	20	100		
2	а) Наружные и внутренние капитальные стены	кирпичные	хорошее	14	1	14	20	340		
	б) Перегородки	кирпичные	хорошее	6	1	6	20	100		
3	Перекрытия	чердачные	бетонные							
		междуэтажные	бетонные	хорошее	13	1	13	20	260	
		надподвальные	бетонные							
4	Крыша	деревянная по ж/б каркасу	хорошее	5	1	5	25	125		
5	Полы	деревянные струганные	хорошее	13	1	13	25	325		
6	Проемы	оконные	деревянные створки	хорошее	11	1	11	25	275	
		дверные	деревянные							
7	Внутренняя отделка	наружная								
		внутренняя	штукатурка гипс	хорошее	9	1	9	25	225	
8	Счеточно и электротехнические устройства	отопление	от котельной		9	1	9	25	225	
		водопровод	металлический							
		канализация	железные трубы							
		электроосвещ.	железные проводы	хорошее						
		радио	от сети							
		телефон	от сети							
		ванны вентиляция горячее водос.				4	1	4	25	100
9	Прочие работы	ж/б каркас	хорошее	2	1	2	20	100		
		ж/б лестничные		5	1	5	20	100		

ИТОГО 100 X 100 X 2255

% износа, приведенный к 100 по формуле: $\frac{\text{процент износа (гр. 9)} \times 100}{\text{удельный вес (гр. 7)}} = \frac{2255 \times 100}{100} = 2255\%$

VIII. Техническое описание прочих пристроек

Наименование конструктивных элементов	Прием № 1			Прием № 2			Прием № 3		
	литера А	Удельный вес по таблице	Поправки	литера Б	Удельный вес по таблице	Поправки	литера В	Удельный вес по таблице	Поправки
Фундаменты	Бетонные лент.	11	1	Бетонные лент.	11	1	Бетонный	6	1
Столбы и перегородки	кирпичные	26	1	кирпичные	26	1	Бетонные	17	1
Перегородки	ж. бетонные	4	1	ж. бетонные	4	1	ж. бетонные	13	1
Крыши	рулонные	13	1	рулонные	13	1	ж. ленточные	5	1
Полы	бетонные	7	1	бетонные	7	1	ослеп	13	1
Перекрытия	железобетонные	14	1	ослеп	14	1	ослеп	11	1
Стены и перегородки	штукатуря	18	1	штукатуря	18	1	-		
Внутреннее оборудование	ослеп	4	1	ослеп	4	1	ослеп	3	1
Прочие работы	штук.	3	1	штук.	3	1			
ИТОГО		100	X		100	X		100	X

Наименование конструктивных элементов	Прием № 1			Прием № 2			Прием № 3		
	литера А	Удельный вес по таблице	Поправки	литера Б	Удельный вес по таблице	Поправки	литера В	Удельный вес по таблице	Поправки
Фундаменты									
Столбы и перегородки									
Перегородки									
Крыши									
Полы									
Перекрытия									
Стены и перегородки									
Внутреннее оборудование									
Прочие работы									
ИТОГО		100	X		100	X		100	X

IX. Исчисление восстановительной и действительной стоимости основной части строения и пристроек

Литера по плану	Наименование строения и пристроек	№ сборника	№ таблицы	Стоимость по таблице	Поправ. к стоимости в коэффци.								Стоимость измерителя с поправ.	Объем - м³	Площ. - м²	Восстановительная стоимость в руб.	% износа	Действительная стоимость в рублях
					удельный вес строения	грунта капиталн.	климатич. района	мат. расход										
1	2	3	4	5	6	7	8	9	10	11	12	13	14	15	16	17	18	
1	Кирпичная пристройка	1	251	190	1.0			1.35					12.41	12.416	Бетонно-кирпичная	23		
2	Железобетонная пристройка	4	251	105	1.0	1.35							14.13	22	Бетонно-кирпичная	25		
3	Железобетонная пристройка	4	251	125	1.0	1.35							14.18	20	Бетонно-кирпичная	25		

